

# Reunião de Abertura

# RAG 2023

Relatório da Ação  
Governamental



# Conheça a coordenação central da Seplag



**Basílio Bezerra**  
Secretário de  
Planejamento  
e Gestão



**Sandro Brandão**  
Secretário Adjunto  
de Planejamento e  
Gestão de Políticas  
Públicas



**Patrícia Soares**  
Superintendente de  
Planejamento Estadual



**Maria Tereza  
Wichocki**  
Coodenadora de  
Monitoramento e  
Avaliação do  
Planejamento  
Estadual



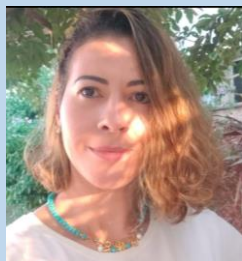
**Welliton Silva**  
Coordenador de  
Elaboração do  
Planejamento  
Estadual



**Júlia Siqueira**  
Suporte  
Técnico

# Conheça a equipe técnica da Seplag

## Ações dos Programas – SUPLAN\*



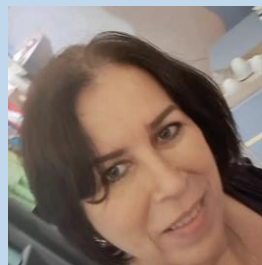
**Anacléia Dias**

SEMA, SECITECI,  
FAPEMAT  
e MTI



**Aroldo Teixeira**

CASA CIVIL, MT PAR, SEFAZ,  
EGE/SEFAZ, CGE, PGE, SEPLAG,  
FUNDESP, MT PREV, MT SAÚDE  
e GOVERNADORIA



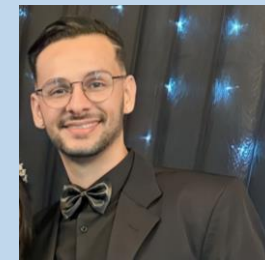
**Candida Andrade**

SES / FES



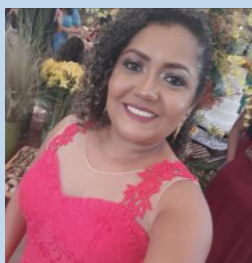
**Gerusa Moretto**

SECOM, AGER, INTERMAT  
e DEFENSORIA PÚBLICA



**Luiz H. Silva**

SESP, FUNAC e DETRAN



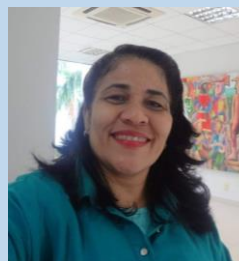
**Marcelle Pedroso**

SECEL, FUNDED, SETASC, FIA,  
FEAT, FEAS, FUNDECON



**Marco Jaeger**

SEDUC e UNEMAT



**Simone C. Costa**

SEAF, EMPAER, SEDEC, INDEA,  
IPEM, METAMAT, MT GÁS,  
JUCEMAT e FUNDES



**Silvania E. Silva**

SINFRA e SANEMAT



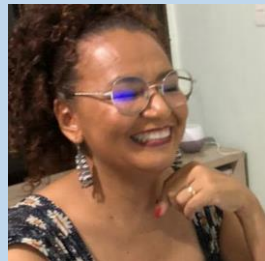
# Conheça a equipe técnica da Seplag

## Indicadores e Programas – NGR\*



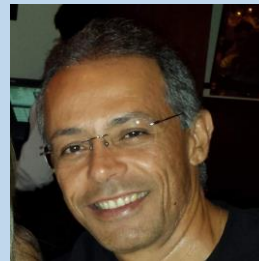
**Camila Leite Xavier**

SEAF, EMPAER, SEDEC, INDEA,  
IPEM, METAMAT, MT GÁS,  
JUCEMAT e FUNDEIC



**Denize A. R. Amorim**

SESP, FUNAC e DETRAN



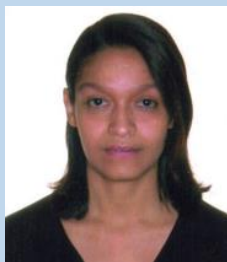
**José B. Figueiredo**

SECEL, FUNDED,  
SECITECI e FAPEMAT



**Lucienne Machado**

SES, SETASC, FIA, FEAS,  
FEAT e FUNDECON



**Suzana L. do Carmo**

SEMA, SINFRA e SANEMAT



**Telma M. L. Rassi**

SECOM, PGE, CGE, AGER, INTERMAT,  
SEPLAG, FUNDESP, MT PREV, MTI,  
MT SAÚDE, CASA CIVIL, MT PAR e  
GOVERNADORIA



**Umbelino C. Neves**

SEDUC e UNEMAT



**Wilton L. M. Santos**

Chefe do Núcleo de Gestão  
para Resultados

\* Núcleo de Governança para Resultados  
Secretaria Adjunta de Planejamento e Gestão de Políticas Públicas

# Conheça a equipe técnica da Sefaz

## Execução Orçamentária – SUOE/SAOR\*



**Adynea Silva**  
SEAF e EMPAER



**Carla R. Rodrigues**  
SEDEC, JUCEMAT, IPEM, INDEA,  
FUNDEIC, MT GÁS e METAMAT



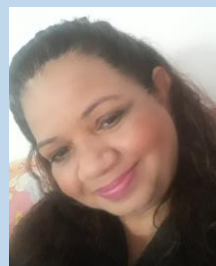
**Benedito Saturnino**  
SINFRA e SANEMAT



**Caroline Ribeiro**  
SESP, FUNAC e DETRAN



**Carlos Schonarth**  
SES



**Josenil Lemes Duarte**  
SEFAZ, EGE/SEFAZ, CGE, PGE, MT  
PREV, MT SAÚDE, MTI, SEPLAG e  
FUNDESP



**Katiuscia Yamaoka**  
DEFENSORIA PÚBLICA



**Luis Scheffer**  
INTERMAT, SECITECI  
e FAPEMAT

# **Conheça a equipe técnica da Sefaz** **Execução Orçamentária – SUOE/SAOR\***

## **Fernandes Oliveira**

SEFAZ, EGE/SEFAZ, CGE,  
PGE, SEPLAG, FUNDESP

## **Joel Rocha**

SECEL e FUNDED

## **Giselle Geraldine**

SETASC, FIA, FEAS, FEAT,  
FUNDECON e UNEMAT

## **Telma Viana**

SECOM e AGER

## **Zanandrea Amorim**

MT PREV, MT SAÚDE e MTI

## **Cristiane Ferrazo**

SEDUC

# Partes Interessadas

- ✓ SEPLAG: coordenação geral e suporte central (planejamento)
- ✓ SEFAZ: suporte central (orçamentário)
- ✓ NGERs: coordenação setorial
- ✓ Secretarias: avaliação/preenchimento
- ✓ CGE: validação
- ✓ AL e TCE: destinatários conforme LDO e LRF
- ✓ Sociedade: consumidores/público alvo da informação



# O que é o RAG

O Relatório da Ação Governamental - RAG é um instrumento de avaliação anual dos programas, indicadores e ações integrantes do Plano Plurianual - PPA 2020-2023.

É um processo legal, que compõe a prestação de contas do governo, conf. LRF (Lei 101/2000) e LDO (Lei 11.955/2022)



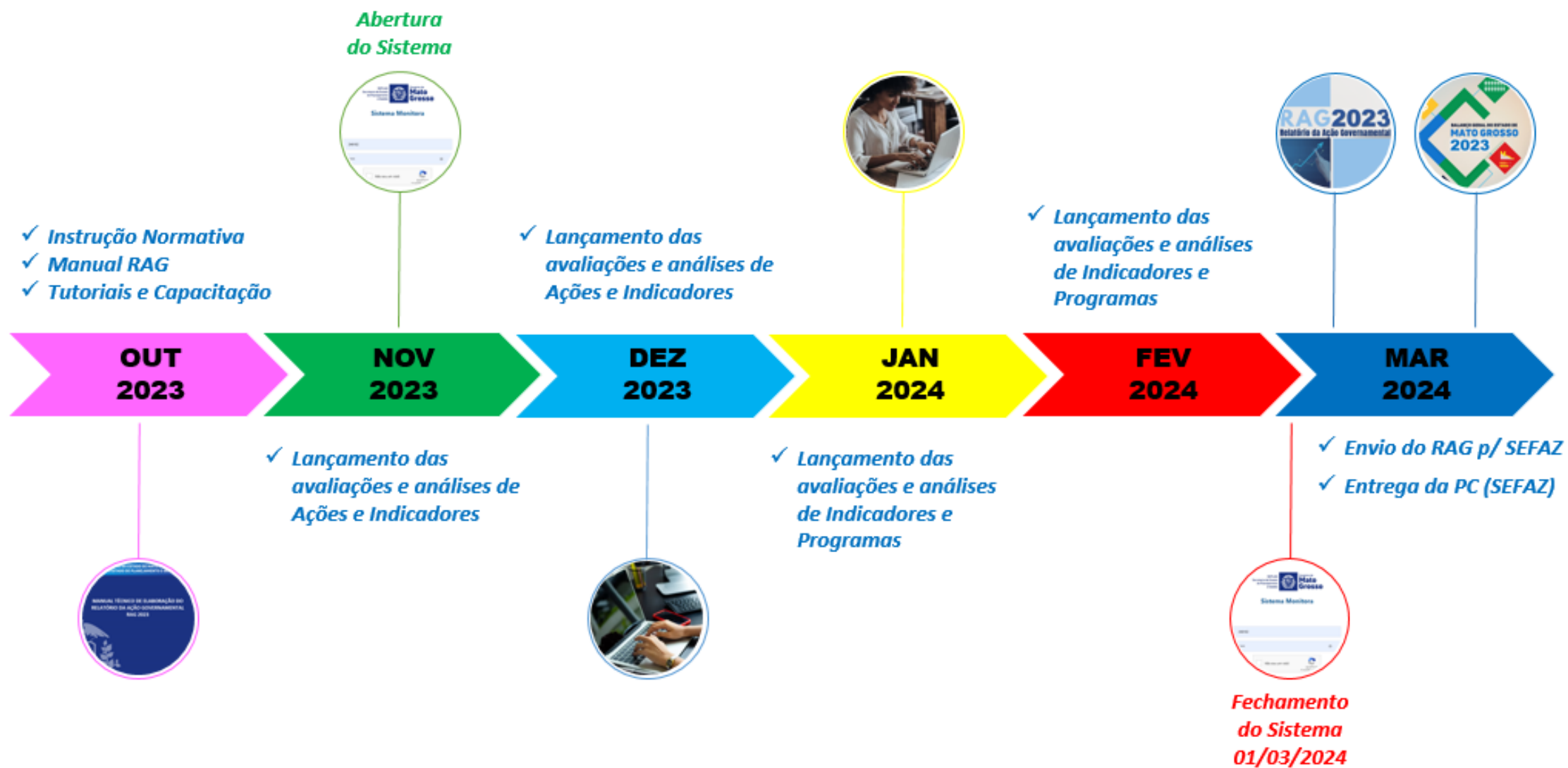
## PROPÓSITO DO RAG



- 1. Avaliar o desempenho dos programas, com base no que foi planejado para o recorte anual (PTA);*
- 2. Avaliar a adequação dos programas para o alcance dos objetivos declarados para o médio prazo;*
- 3. Identificar as melhorias necessárias para o próximo ciclo.*



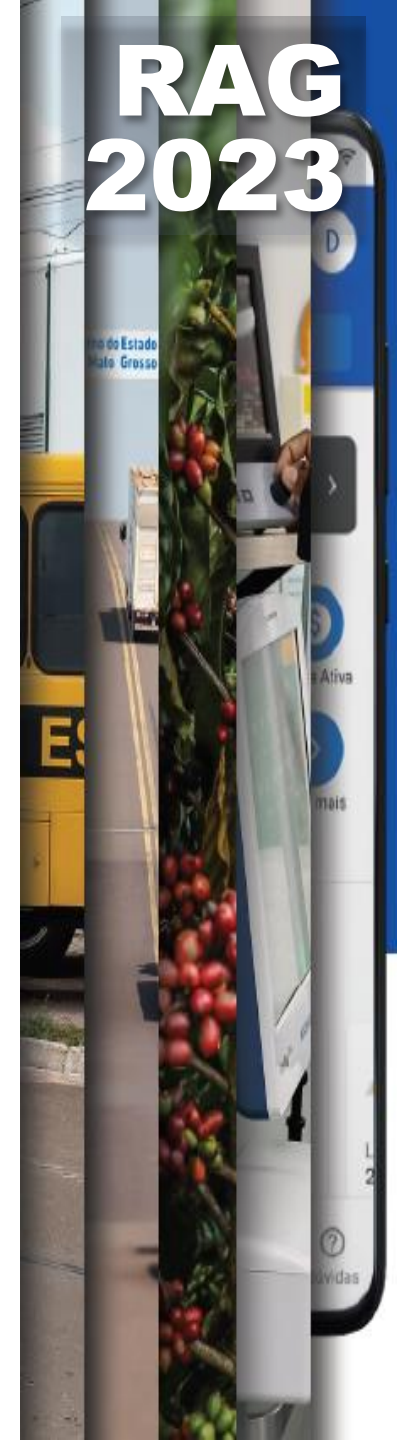
# Linha do Tempo



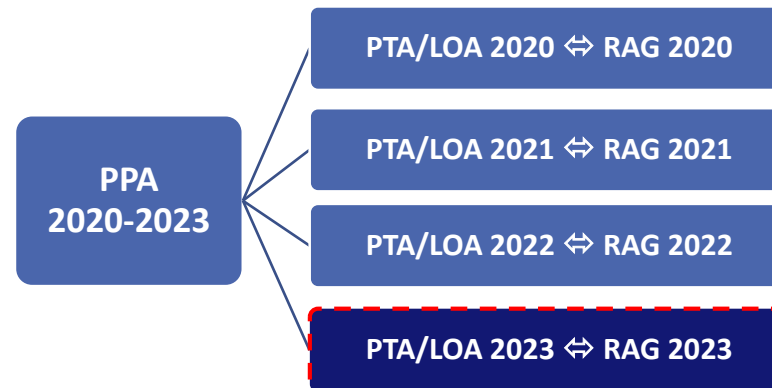
# Cronograma

# RAG 2023

RAG 2023 - Etapas	Set/23	Out/23	Nov/23	Dez/23	Jan/24	Fev/24	Mar/24	Abr/24	Mai/24
Normatização do processo									
Preparação da ferramenta informatizada									
Disponibilização de material orientativo e tutoriais online									
Atualização de responsáveis por programas e por ações									
Avaliação das ações						02/fev			
Apuração e análise de indicadores						23/fev			
Avaliação dos programas						29/fev			
Fechamento do Sistema Monitora							01/mar		
Consolidação do RAG 2023							06/mar		
Envio do RAG para compor a Prestação de Contas							11/mar		
Envio da Prestação de Contas à AL-MT e ao TCE									
Realização de audiência pública do RAG 2023									



# Números do RAG 2023

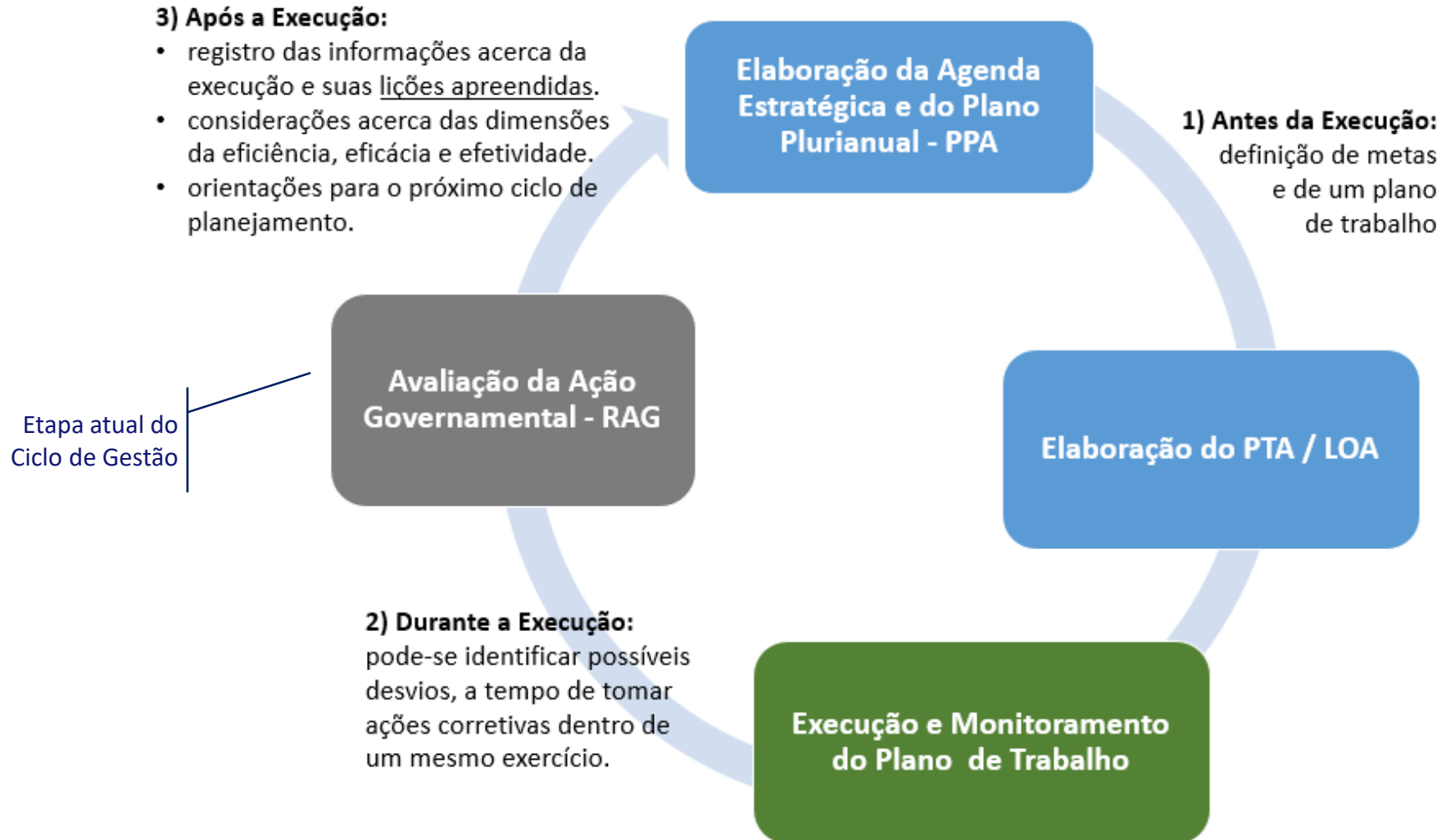


Obs.:  
2023 é o último ano do ciclo do atual PPA 2020-2023

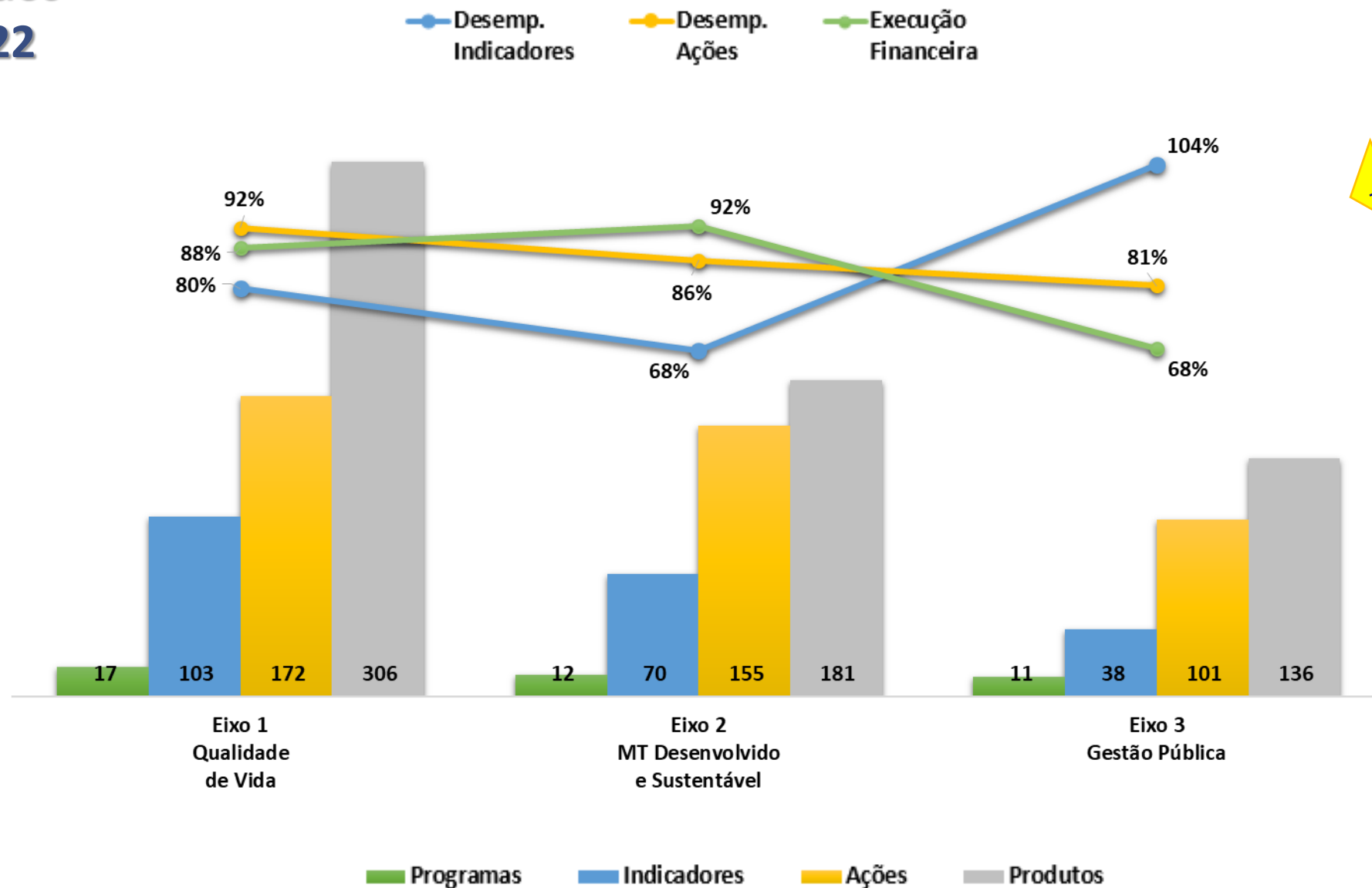




## Ciclo de Gestão

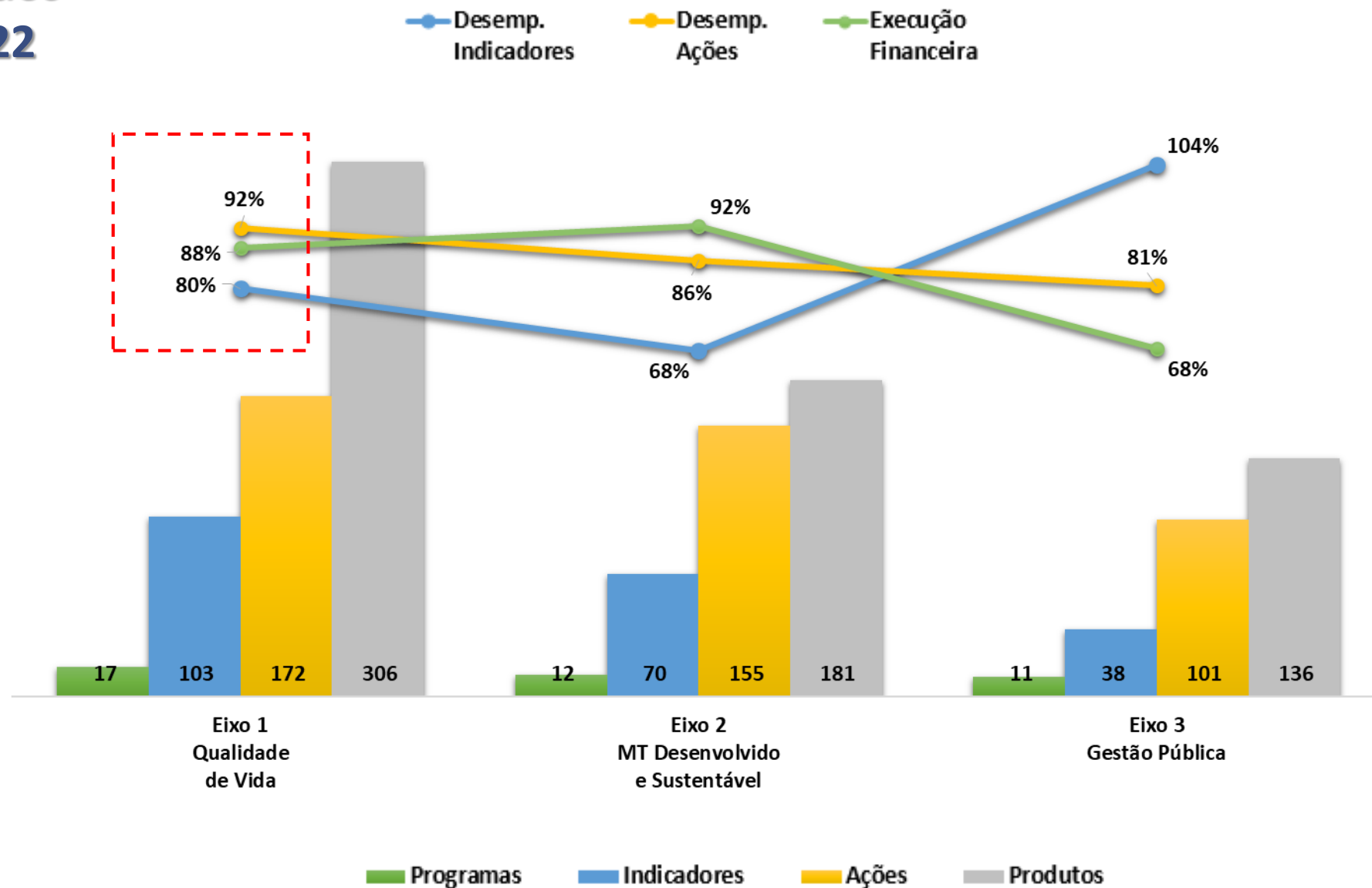


# Resultados RAG 2022



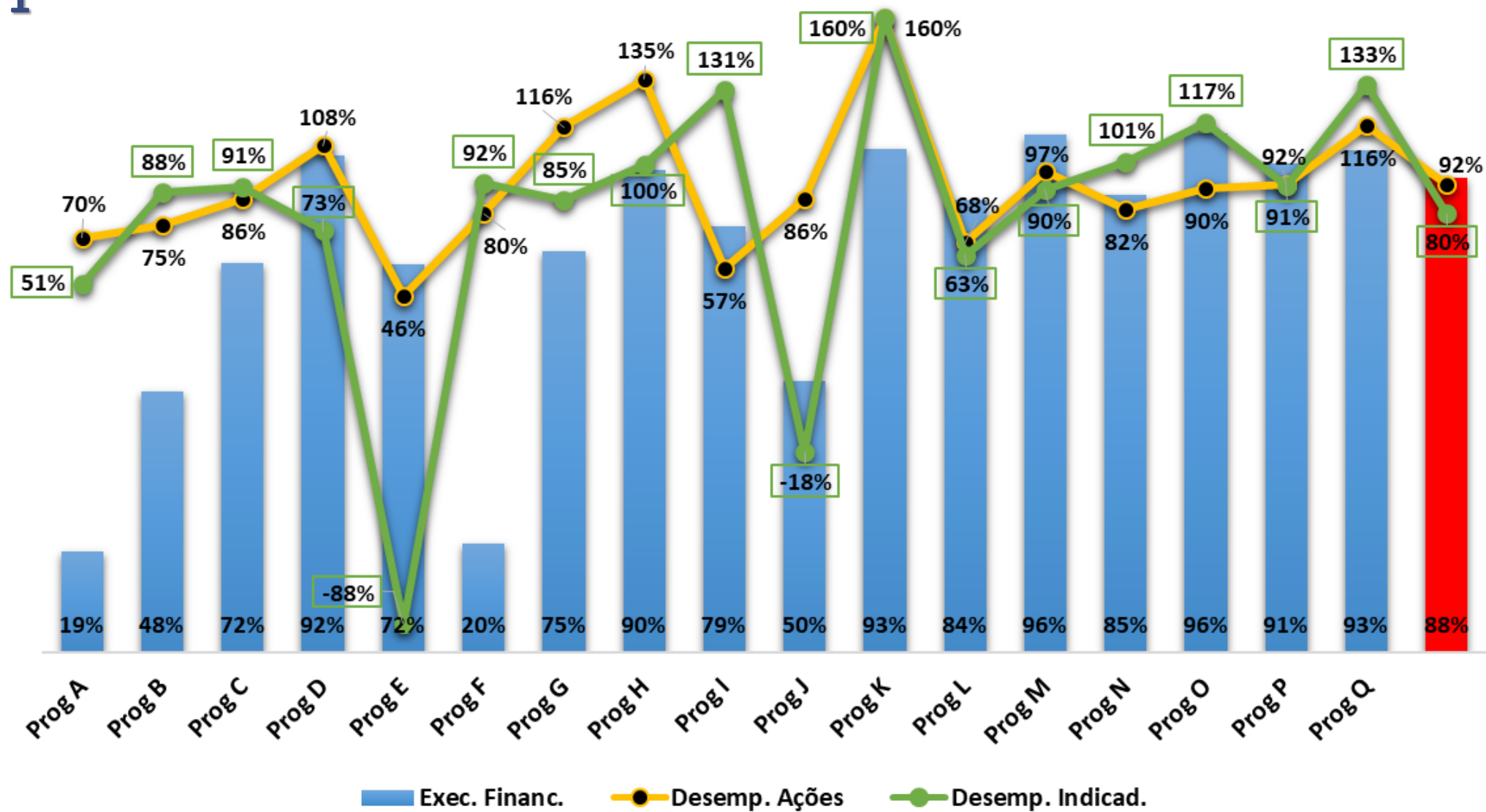
O encadeamento dos resultados demonstram a necessidade de análises alinhadas entre ações, programas e indicadores

# Resultados RAG 2022



# Resultados RAG 2022

## Eixo 1

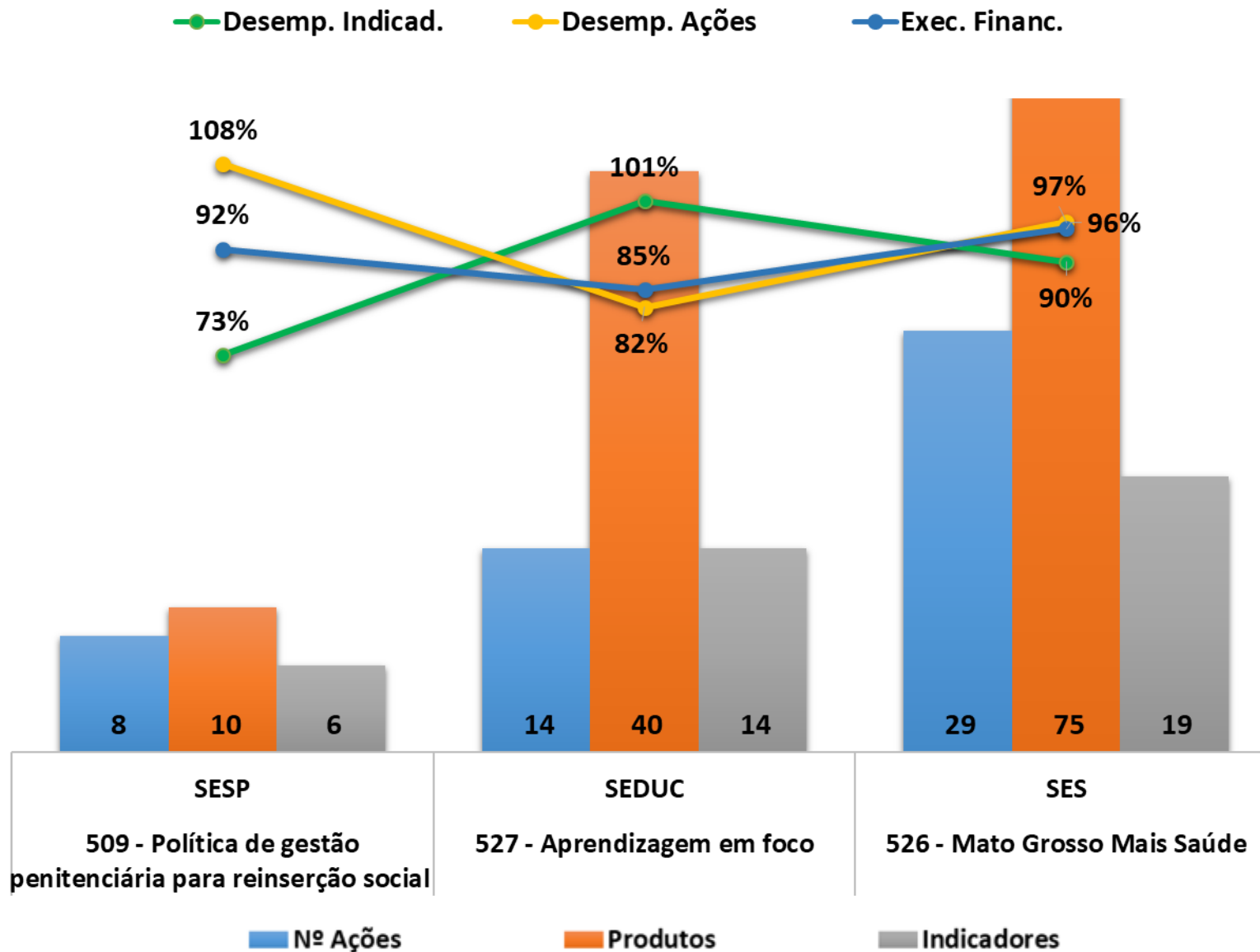




# Resultados +

RAG 2022

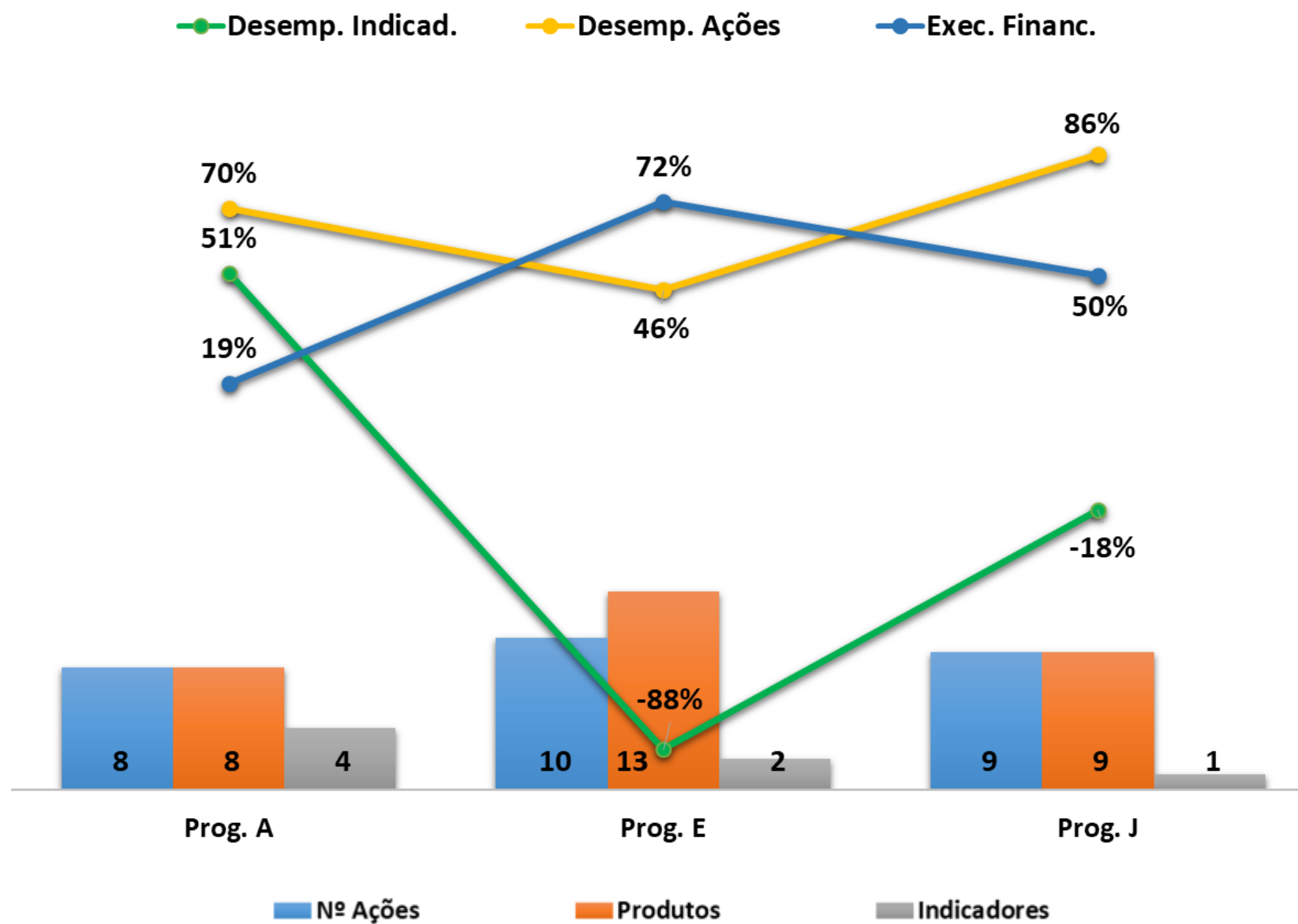
Eixo 1



# Resultados \*

RAG 2022

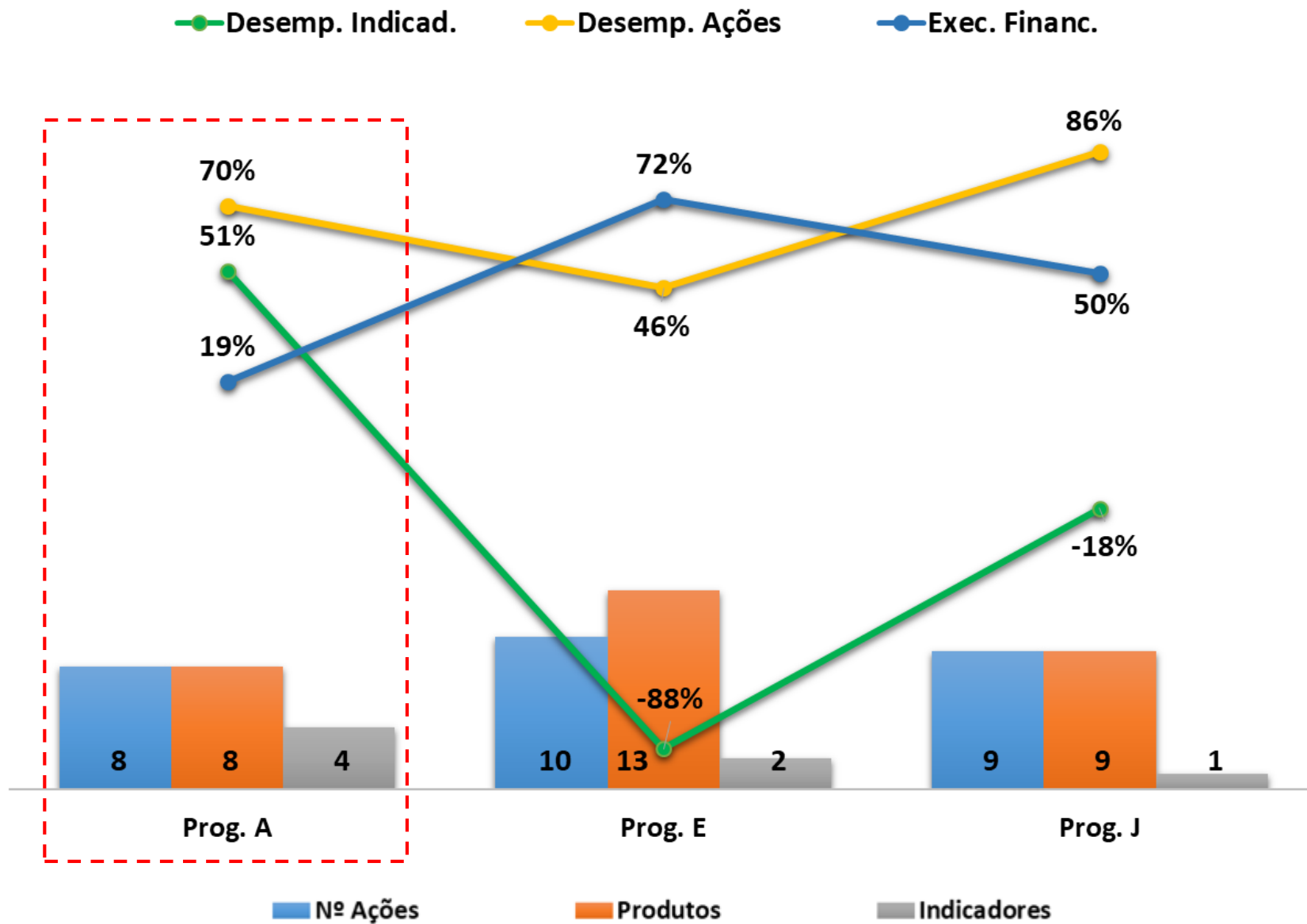
Eixo 1



# Resultados \*

RAG 2022

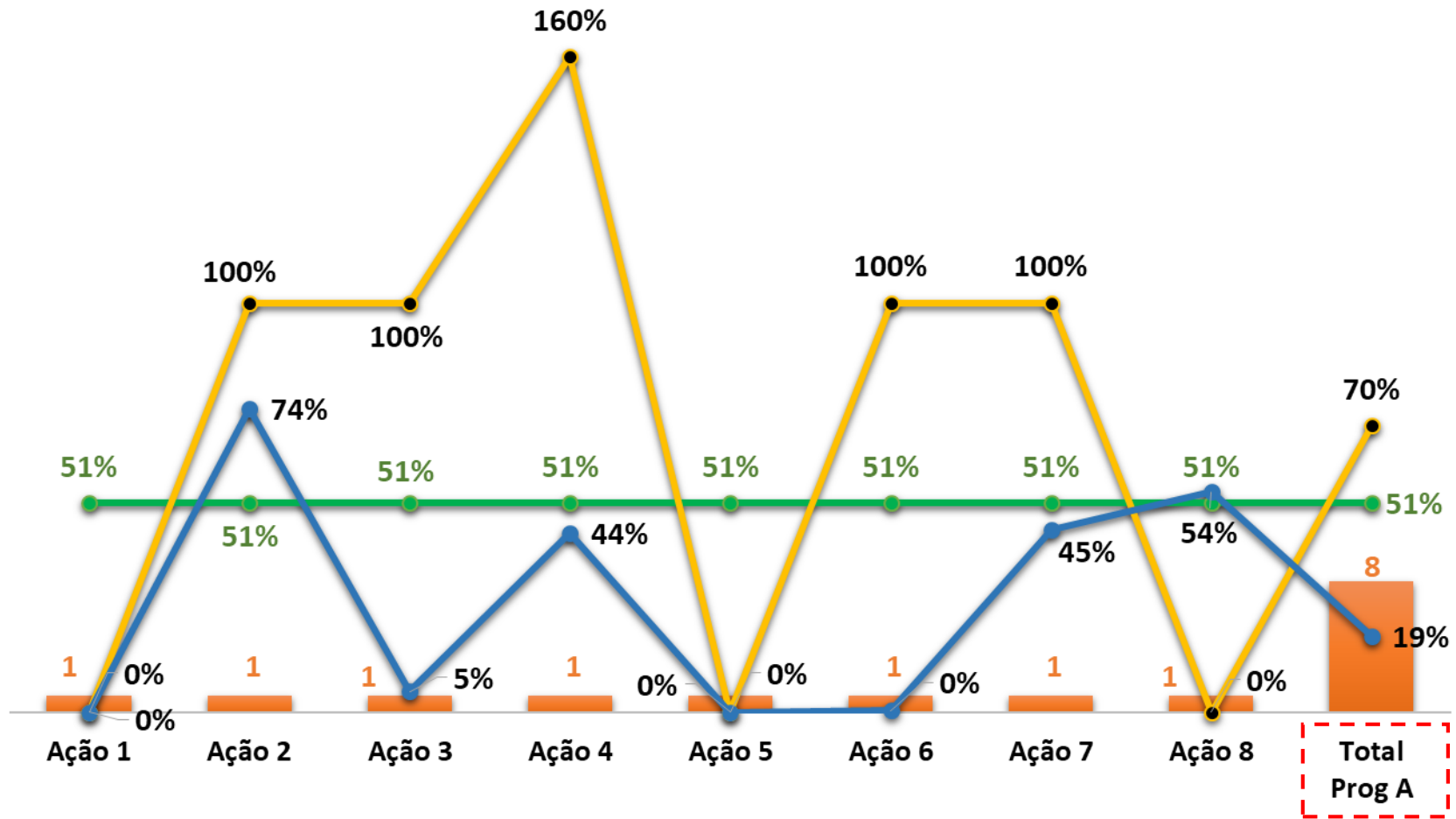
Eixo 1



# Resultados \*

## Ações do Prog. A

Produtos    Desemp. Indicad. Prog.    Desemp. Ações    Exec. Financ.





# Material disponibilizado

## AVALIAÇÃO

### ← AVALIAÇÃO

▶ Relatório da Ação Governamental - 2023

Relatório da Ação Governamental - 2022

Relatório da Ação Governamental - 2021

Relatório da Ação Governamental - 2020

Relatório da Ação Governamental - 2019

RELATÓRIO DA AÇÃO GOVERNAMENTAL

Relatório da Ação Governamental - 2018

RELATÓRIO DA AÇÃO GOVERNAMENTAL - 2017

RELATÓRIO DA AÇÃO GOVERNAMENTAL - 2016

RELATÓRIO DA AÇÃO GOVERNAMENTAL - 2015

RELATÓRIO DA AÇÃO GOVERNAMENTAL - 2014

RELATÓRIO DA AÇÃO GOVERNAMENTAL - 2013

RELATÓRIO DA AÇÃO GOVERNAMENTAL - 2012

RELATÓRIO DA AÇÃO GOVERNAMENTAL - 2011

RELATÓRIO DA AÇÃO GOVERNAMENTAL - 2010

RELATÓRIO DA AÇÃO GOVERNAMENTAL - 2009

RELATÓRIO DA AÇÃO GOVERNAMENTAL - 2008

RELATÓRIO DA AÇÃO GOVERNAMENTAL - 2007

RELATÓRIO DA AÇÃO GOVERNAMENTAL - 2006

RELATÓRIO DA AÇÃO GOVERNAMENTAL - 2005

RELATÓRIO DA AÇÃO GOVERNAMENTAL - 2004

## Relatório da Ação Governamental - 2023



Avaliação realizada nas Unidades Orçamentárias, pelos servidores denominados Gestores de Programas e Responsáveis por Ação, a respeito da implementação dos programas e ações constantes do Plano Plurianual (PPA 2020-2023) e operacionalizados conforme a Lei Orçamentária Anual (LOA) do exercício de 2023.

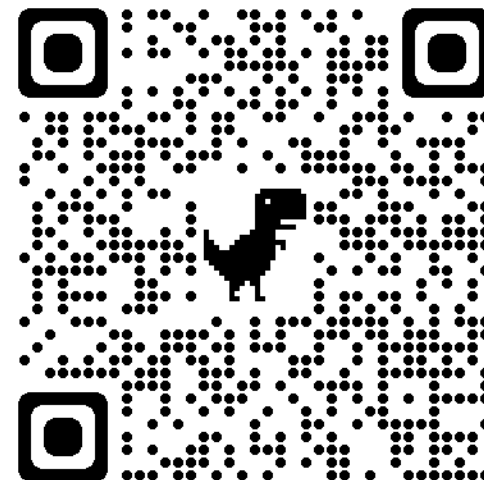
- [Clique aqui para Acessar a Instrução Normativa nº 015/2023;](#)
- [Clique aqui para Acessar a LRF \(Lei nº 101/2000\);](#)
- [Clique aqui para Acessar a LDO 2023 \(Lei nº 11.955/2022\);](#)
- [Clique aqui para Acessar ao Manual Técnico do RAG 2023;](#)

**Clique abaixo para acessar o Material Orientativo para Capacitação:**

- 1. Conceituação e base legal**
  - [Clique aqui para acessar Conceituação e base legal em PDF](#)
- 2. Processo de elaboração do RAG**
  - [Clique aqui para acessar o Processo de Elaboração do RAG em PDF](#)
- 3. Avaliação e ciclo PDCA**
  - [Clique aqui para acessar a Avaliação e ciclo PDCA em PDF](#)
- 4. Avaliação e lógica de planejamento**
  - [Clique aqui para acessar a Avaliação e lógica de planejamento em PDF](#)
- 5. Primeiro Acesso ao módulo RAG/MONITORA**
  - [Clique aqui para o primeiro acesso em PDF](#)
- 6. Funcionalidades Administrador Setorial**
  - [Clique aqui para acessar as funcionalidades Adm. Setorial em PDF](#)
- 7. Avaliação do Programa**
  - [Clique aqui para acessar a Avaliação do Programa em PDF](#)
- 8. Avaliação da Ação**
  - [Clique aqui para acessar a Avaliação da Ação em PDF](#)

## Acesso ao material do RAG 2023

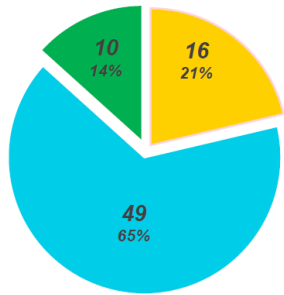
<http://seplag.mt.gov.br/index.php?pg=ver&id=7619&c=114&sub=t rue>



# BI de Monitoramento

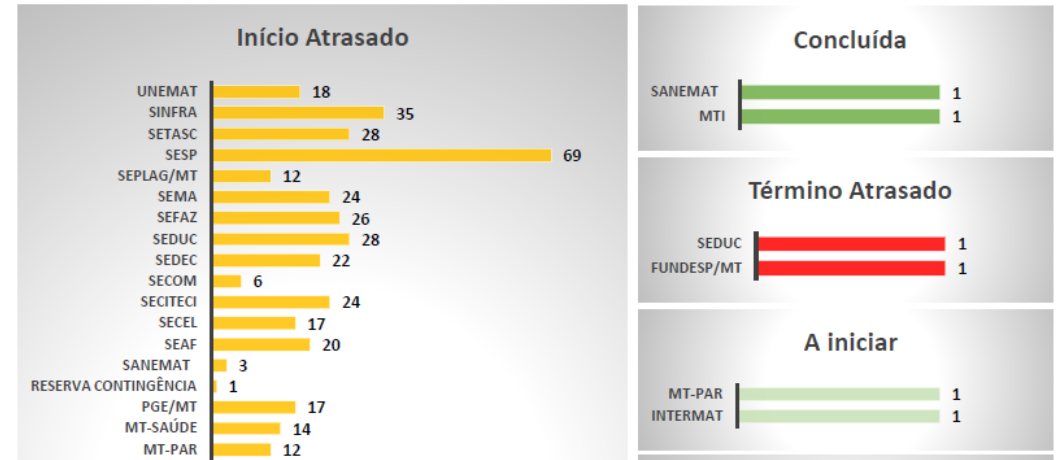
Resultados da etapa de Monitoramento, anterior à avaliação no RAG

## Resultados SEPLAG/SAPGPP



POSIÇÃO 07/07/2023 8:52

## STATUS DAS 809 AÇÕES INSERIDAS NO PTA 2023



**EXERCÍCIO:** Todos | **UO:** Todos | **STATUS:** Todos | **RESPONSÁVEL:** Todos | **SUB UNIDADE DE EXECUÇÃO:** Todos | **UNIDADE DE EXECUÇÃO:** Todos

**Data Restrição:** 01/01/2021 - 23/04/2023 | **Data Solução:** 20/02/2021 - 04/05/2023

**RESUMO RESTRIÇÕES**

- Total de Restrições: 206
- Nº Restrições Filtradas: 27
- % Subações com Restrições: 13%
- Restrições Resolvidas: 2

ANO	UO	SUBACAO	RESTRICAO	RESPONSÁVEL	DESCRIÇÃO DA RESTRIÇÃO
2021	17303	6-Ação de Vigilância Veterinária nos municípios de Fronteira Internacional	AMBIENTAL	FELPE PEIXOTO DE ARRUDA	Medidas restritivas relacionadas à pandemia da COVID-19
2021	17303	1-Vacinação Oficial	AMBIENTAL	JOAO MARCELO BRANDINI NESPOLI	Medidas restritivas relacionadas à pandemia da COVID-19
2021	17303	2-Fiscalização da vacinação nos municípios de fronteira Internacional com a Bolívia	AMBIENTAL	JOAO MARCELO BRANDINI NESPOLI	Medidas restritivas relacionadas à pandemia da COVID-19
2021	17303	3-Realização de Vigilância Epidemiológica Veterinária	AMBIENTAL	JOAO MARCELO BRANDINI NESPOLI	Medidas restritivas relacionadas à pandemia da COVID-19
2021	16101	2-Gestão das disponibilidades financeiras do Tesouro	FINANCEIRA	JOSE ALBERTO MATTOS GUIMARAES	Disponibilidade financeira do Tesouro controlada.não
2021	11601	4-Coordenação das apresentações do desempenho das metas físicas prioritárias à ALMT	GERENCIAL	MARIA TEREZA WICHOCKI MONTEIRO	teste mtw
2021	11601	6-Coordenação da elaboração do Relatório da Ação Governamental - RAG 2020	TECNOLOGICA	MARIA TEREZA WICHOCKI MONTEIRO	Durante a elaboração do RAG 2020, devido estar na n
2022	11601	1-Elaboração do Relatório da Conjuntura Econômica 2º semestre 2021	POLITICA	DEBORA PINHEIRO DA SILVA LIMA	teste

**EXERCÍCIO:** Todos | **UO:** Todos | **STATUS:** Todos | **RESPONSÁVEL:** Todos | **SUB UNIDADE DE EXECUÇÃO:** Todos | **UNIDADE DE EXECUÇÃO:** Todos

**Nº Subações:** 43023 | **% Subações:** 100,00%

**STATUS DE SUBACOES**

- Não Iniciadas: 25140 (58,43%)
- Em Andamento: 2 (0,00%)
- Concluída: 1872 (4,02%)

**Status por Subações**

- Início Atrasado: 34%
- Sem Status: 58%
- Concluída: 4%
- Término Atrasado: 2%

**Subações por Status**

Status	Quantidade
INICIO ATRASADO	25140
SEM STATUS	14661
CONCLUÍDA	1872
TÉRMINO ATRASADO	898
CANCELADA	330
A INICIAR	120
EM ANDAMENTO	2

# BI do RAG



# Sistema Monitora

servicos.seplag.mt.gov.br/monitora/

SEPLAG  
Secretaria de Estado  
de Planejamento  
e Gestão

Governo de  
**Mato Grosso**

## Sistema Monitora

Usuário

Senha

Não sou um robô

reCAPTCHA  
Privacidade - Termos

**Entrar no sistema**

[Esqueci a minha senha](#)   [Informações de acesso](#)

Desenvolvido Por:  
**STIS** Superintendência  
de Tecnologia  
da Informação  
Setorial  
Secretaria de Planejamento e Gestão

**MONITORA**

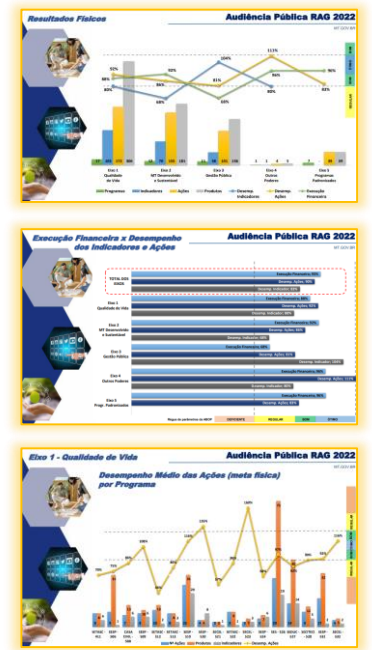


**INSUMOS**



**PRODUTOS**

- ✓ **Relatórios**
- ✓ **Painéis BI**
- ✓ **Audiências Públicas**
- ✓ **RAG (Anexo PC)**



# Informações Importantes

## Fonte dos dados

- ✓ SEAP e Fiplan  
(PTA Orig., PTA G, Plan 72)

## Cargas e fechamento

- ✓ Execução Orçamentária  
2 em 2 horas
- ✓ Responsáveis  
12 em 12 horas
- ✓ Demais dados  
24 horas
- ✓ Suspensão da carga do  
Plan 72, conf. decreto de  
encerramento financeiro, e  
demais cargas no  
fechamento do sistema.

## Responsáveis e NGERs

- ✓ Verificar com antecedência o  
acesso aos sistemas Monitora  
e Fiplan
- ✓ Somente o responsável pelo  
Programa e Ação tem acesso aos  
campos de edição no RAG
- ✓ Qualquer substituição de nomes  
deve ser informada ao NGER  
setorial
- ✓ A atualização deve ser feita no  
Fiplan e em 24h é atualizada no  
Monitora
- ✓ Atualização de responsável por  
Programa: o NGER solicita via e-  
mail para SUPLAN/SEPLAG
- ✓ Atualização de responsável por  
Ação: o NGER atualiza no PTA G

- ✓ Fiplan x Seap (verificar e-mail  
cadastrado para redefinição de  
senha)
- ✓ Observar ausências dos  
Responsáveis x Cronograma
- ✓ Qualidade das informações das  
Ações x Programa

**RAG insumo para o  
relatório conclusivo do  
PPA, enviado ao TCE**

**Pesquisa sobre o RAG  
ao final da reunião**




## Após logar no Monitora serão apresentados 2 módulos:



SEPLAG  
Secretaria de Estado  
de Planejamento  
e Gestão

Governo de  
**Mato Grosso**

  
MARIA TEREZA WICHOCKI 

 [Página Inicial](#)

 [Monitoramento](#) 

 [RAG](#) 

### MONITORAMENTO

O monitoramento da execução do Plano de Trabalho Anual – PTA da Administração Pública Estadual consiste de um conjunto de processos que têm por objetivo:

- a) acompanhar a execução das ações e o alcance das metas planejadas pelos órgãos e entidades;
- b) identificar, tempestivamente, ocorrências que impactem a execução das ações;
- c) subsidiar a tomada de decisão acerca da atuação governamental;
- d) subsidiar a prestação de contas e a avaliação dos programas e ações;
- e) concentrar informações que contribuam para o aprimoramento do planejamento nos processos de revisão.

### RELATÓRIO DA AÇÃO GOVERNAMENTAL

O Relatório da ação Governamental - RAG é uma avaliação do desempenho dos programas e das ações desenhados no Plano Plurianual - PPA (planejamento de médio prazo) e operacionalizados anualmente através das Leis Orçamentárias Anuais – LOA's (planejamento de curto prazo) e seus respectivos Planos de Trabalho Anual – PTA's.

A avaliação anual é parte fundamental do modelo de gestão do PPA e tem como objetivo contribuir para o alcance dos resultados inicialmente previstos nos programas, por meio do aperfeiçoamento contínuo da gestão desses programas e da alocação de recursos no orçamento do Estado, de modo a aprimorar a qualidade do gasto público.

## Após logar no Monitora serão apresentados 2 módulos:



**MONITORAMENTO**

O monitoramento da execução do Plano de Trabalho Anual – PTA da Administração Pública Estadual consiste de um conjunto de processos que têm por objetivo:

- a) acompanhar a execução das ações e o alcance das metas planejadas pelos órgãos e entidades;
- b) identificar, tempestivamente, ocorrências que impactem a execução das ações;
- c) subsidiar a tomada de decisão acerca da atuação governamental;
- d) subsidiar a prestação de contas e a avaliação dos programas e ações;
- e) concentrar informações que contribuam para o aprimoramento do planejamento nos processos de revisão.

**RELATÓRIO DA AÇÃO GOVERNAMENTAL**

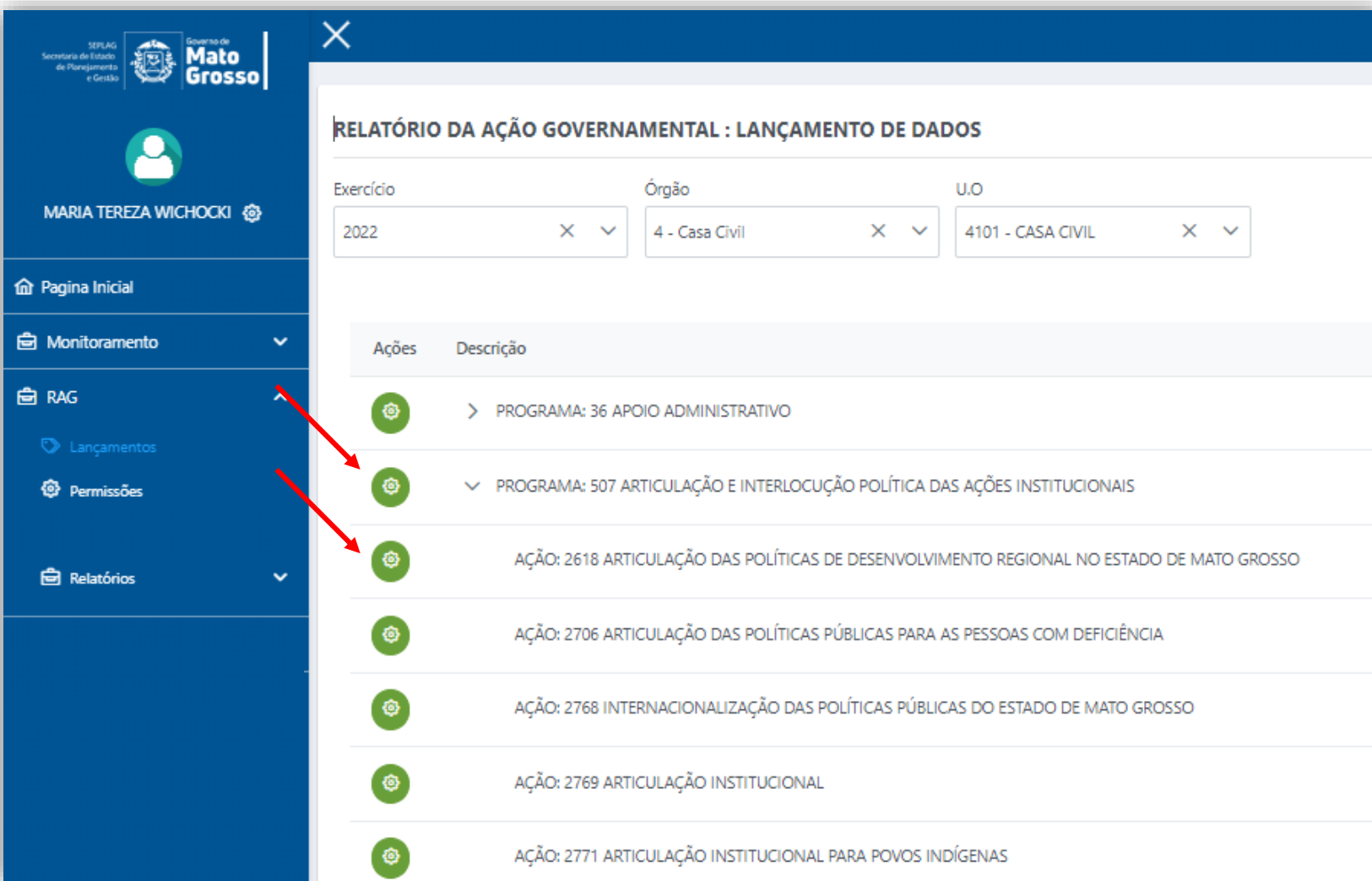
O Relatório da ação Governamental - RAG é uma avaliação do desempenho dos programas e das ações desenhados no Plano Plurianual - PPA (planejamento de médio prazo) e operacionalizados anualmente através das Leis Orçamentárias Anuais – LOA's (planejamento de curto prazo) e seus respectivos Planos de Trabalho Anual – PTA's.

A avaliação anual é parte fundamental do modelo de gestão do PPA e tem como objetivo contribuir para o alcance dos resultados inicialmente previstos nos programas, por meio do aperfeiçoamento contínuo da gestão desses programas e da alocação de recursos no orçamento do Estado, de modo a aprimorar a qualidade do gasto público.

*O módulo de monitoramento pode ser alimentado e consultado durante todo exercício vigente*

*O módulo é disponibilizado para consulta o ano todo, mas para lançamentos apenas de novembro a fevereiro/março*

## Em Lançamentos, o usuário selecionará o Programa ou Ação no qual avaliará o desempenho



The screenshot displays the MONITORA system interface. On the left, a navigation menu includes 'Pagina Inicial', 'Monitoramento', 'RAG', 'Lançamentos', 'Permissões', and 'Relatórios'. A blue arrow points to the 'Lançamentos' menu item. The main content area is titled 'RELATÓRIO DA AÇÃO GOVERNAMENTAL : LANÇAMENTO DE DADOS'. It features filters for 'Exercício' (2022), 'Órgão' (4 - Casa Civil), and 'U.O' (4101 - CASA CIVIL). Below the filters is a table of actions:

Ações	Descrição
	> PROGRAMA: 36 APOIO ADMINISTRATIVO
	∨ PROGRAMA: 507 ARTICULAÇÃO E INTERLOCUÇÃO POLÍTICA DAS AÇÕES INSTITUCIONAIS
	AÇÃO: 2618 ARTICULAÇÃO DAS POLÍTICAS DE DESENVOLVIMENTO REGIONAL NO ESTADO DE MATO GROSSO
	AÇÃO: 2706 ARTICULAÇÃO DAS POLÍTICAS PÚBLICAS PARA AS PESSOAS COM DEFICIÊNCIA
	AÇÃO: 2768 INTERNACIONALIZAÇÃO DAS POLÍTICAS PÚBLICAS DO ESTADO DE MATO GROSSO
	AÇÃO: 2769 ARTICULAÇÃO INSTITUCIONAL
	AÇÃO: 2771 ARTICULAÇÃO INSTITUCIONAL PARA POVOS INDÍGENAS

Red arrows point from the 'Lançamentos' menu item to the first three rows of the table, indicating the selection process.

# Avaliação do PROGRAMA



UO: 4101 - CASA CIVIL - PROGRAMA: 507 ARTICULAÇÃO E INTERLOCUÇÃO POLÍTICA DAS AÇÕES INSTITUCIONAIS

- Identificação
- Indicadores
- Resultados
- Execução
- Sugestão
- Análise SEPLAG

- Identificação
- Indicadores
- Resultados
- Execução
- Sugestão
- Análise SEPLAG

Objetivo de Es  
Gestão Pública

Eixo Vinculad  
Gestão Pública

UO Responsáv  
CASA CIVIL

Responsável p  
CICERO EDUAR

Público Alvo:  
Estado

Tipo do Progr  
Gestão de Polít

## Apuração dos Indicadores

Objetivo

104 - Promover a integração d

Indicador

449 - Não se aplica ao caso es

Código:

449

Base Geográfica:

ESTADUAL

Apuração do Indicador

Descrição:

449 - Não se aplica ao caso es

1 - Justifique o desempe

- Identificação
- Indicadores
- Resultados
- Execução
- Sugestão
- Análise SEPLAG

## Análise dos Resultados

Objetivo do Programa

104 - Promover a integração do governo com a sociedade, poderes e demais organizações, visando garantir a efetividade da ação governamental.

Indicador do Objetivo

449 - Não se aplica ao caso específico

1 - Os objetivos do progr

1.1 - Justifique o desempe

- Identificação
- Indicadores
- Resultados
- Execução
- Sugestão
- Análise SEPLAG

### Realização Orçamentária e Financeiro do Programa

Fonte	Dotação		Créditos Adicionais		Contingenciado / Bloqueado (C)	Empenhado (D)	Liquidado (E)	Empenhad PPD (%) (D/A)
	Inicial(A)	Atualizada(B)	Suplementar	Redução / Anulação				
100	91.170.984,000	91.170.984,000	180.720,000	180.720,000	5.672.049,200	64.708.046,540	34.326.629,210	70,970
Total	91.170.984,000	91.170.984,000	180.720,000	180.720,000	5.672.049,200	64.708.046,540	34.326.629,210	70,974

### Análise do PPD e COFD

PPD - Planejamento e Programação da Despesa



Após selecionar o programa, o usuário deverá navegar nas abas e responder as questões

# Avaliação do PROGRAMA



MONITORA

Aba Sugestão  
de preenchimento  
opcional  
pelo usuário

Identificação Indicadores Resultados Execução Sugestão Análise SEPLAG

1 - Dê sua sugestão para melhorar a formulação do Programa na Revisão do PPA no próximo ciclo

4000 caracteres restantes

Voltar Salvar

Aba Análise SEPLAG  
os técnicos da SFMA  
analisa as avaliações  
antes da entrega do  
relatório final

Identificação Indicadores Resultados Execução Sugestão Análise SEPLAG

Análise dos Indicadores pela equipe Central da SEPLAG	+
Análise Geral do Programa pela equipe Central da SEPLAG	+
Devolutiva da equipe da Unidade Setorial	+

Voltar


# Como avaliar

## Programas e Indicadores

O avaliador do programa é também responsável por avaliar os indicadores (individualmente) vinculados aos objetivos do programa.

O desempenho dos indicadores e das ações são insumos para a avaliação geral do Programa.

Todas as perguntas orientadoras que constam nas abas do Programa deverão ser respondidas pelo seu respectivo responsável, bem como consultar as recomendações pelos gestores da Seplag, quando houver.



Programas Padronizados não são avaliados, porém suas AÇÕES são.

A avaliação deverá demonstrar as mudanças relativas ao problema que o programa estava destinado a resolver, além de apontar outros benefícios e resultados colaterais que podem ser associados à implementação do programa.

É fundamental que o responsável pelo programa e sua equipe (responsáveis pelas ações) se envolvam, tornando a elaboração do RAG um trabalho participativo e que busque considerar diferentes percepções.

Apenas programas finalísticos são avaliados.

*O responsável deve responder o RAG seguindo as questões orientadoras.*



UO: 4101 - CASA CIVIL - PROGRAMA: 507 - ARTICULAÇÃO INSTITUC - AÇÃO: 2618 - ARTICULAÇÃO DAS POLÍTICAS DE DESENVOLVIMENTO REGIONAL NO ESTADO DE MATO GROSSO

Identificação

Meta Física

Objetivo

Execução

Melhoria

Análise SEPLAG

Identificação

Descrição:  
Articulação das Polít

Objetivo Específico:  
Melhorar a execução

Público Alvo:  
Municípios mato-gr

Responsável:  
JOAO FELIX DE LIMA

Identificação

Meta Física

Objetivo

Execução

Melhoria

Análise SEPLAG

Produto para Análise

> Previsto x Realizado

▼ Análise da Meta Física

Produtos para Análise

Política articulada

1 - Analise a execução fis

4000 caracteres restantes

2 - Selecione o que a Unidade Setorial consider

Totalmente Adequado

Parcialmente Adequ

Identificação

Meta Física

Objetivo

Execução

Melhoria

Análise SEPLAG

Objetivo

1 - Em que nível o

Acima do

2 - Justifique:

Identificação

Meta Física

Objetivo

Execução

Melhoria

Análise SEPLAG

Execução

> Realização Orçamentária e Financeira da Ação

> Análise do PPD e COFD

▼ Disponibilidade Financeira

2 - Os recursos financeiros foram disponibilizados de acordo com o cronograma previsto para a realização da ação?

Sim

Não

Não se aplica

3 - Houve créditos adicionais suplementando ou anulando recursos do programa durante sua execução?

Sim

Não

Não se aplica

▼ Eficiência

4 - Houve eficiência na execução da ação? (Mais resultado com menos esforço/recurso)


Sim. Os produtos foram entregues sem a necessidade de recursos orçamentários financeiros.

Sim. Com a utilização de menos recursos.

Sim. Com os recursos previstos.

Não se aplica

Após selecionar a ação, o usuário deverá navegar nas abas e responder as questões

Aba   
de preenchimento  
opcional  
pelo usuário

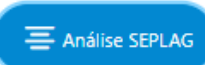
Identificação Meta Física Objetivo Execução **Melhoria** Análise SEPLAG

### Melhoria

1 - Dê sua sugestão para melhorar a formulação do Ação na Revisão do PPA no próximo ciclo.

4000 caracteres restantes

Voltar Salvar

Aba   
os técnicos da Seplag  
analisa as avaliações  
antes da entrega do  
relatório final

Identificação Meta Física Objetivo Execução **Análise SEPLAG**

Análise Geral da Ação pela equipe Central da SEPLAG	+
Devolutiva da equipe da Unidade Setorial	+

Voltar

# Como avaliar



## Ações – meta física

As ações podem ter mais de um produto entregue, logo sua meta física é individualizada. Porém no campo textual, deve-se explicar sobre todos os produtos daquela ação.

Coerência entre a ação, o produto, a unidade de medida e a meta física permite o entendimento claro de “o que” e “quanto” se pretende entregar.

Observar que no RAG constam as informações previstas inicialmente, mas a avaliação do que foi realizado deve ser em relação à meta atualizada.

Importante destacar que a regionalização das metas, tanto previstas quanto realizadas, têm sido objeto constante de análises apontamentos do TCE. Neste sentido solicitamos atenção para esse assunto.

Importante observar que os produtos que tem meta física regionalizada, o preenchimento do realizado também deve ser regionalizado.

A régua da ABOP é referenciada nas abas de Meta Física e de Execução Orçamentária para auxiliar o responsável na avaliação destes itens.

*O responsável deve responder o RAG seguindo as questões orientadoras, em específico aquelas com asterisco.*

# Como avaliar



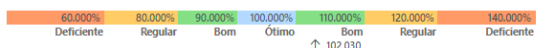
## Meta física

Região de Planejamento	Quantidade Meta PTA/LOA	Quantidade Meta Atualizada/PTAG	Quantidade Realizado
REGIÃO I - NOROESTE I	14,000	28,000	30,500
REGIÃO II - NORTE	19,000	78,320	79,670
REGIÃO III - NORDESTE	9,000	2,840	3,540
REGIÃO IV - LESTE	18,000	9,300	21,300
REGIÃO V - SUDESTE	74,000	113,010	125,810
REGIÃO VI - SUL	464,000	59,780	58,970
REGIÃO VII - SUDOESTE	29,000	83,630	81,030

% Realizado / Previsto Inicial



% Realizado / Previsto atualizado



### Análise da Meta Física

Produtos para Análise	Unidade de Medida	Previsto Inicial	Previsto Atualizado	Realizado
Trecho pavimentado	Quilômetro (km)	745,000	752,370	767,620

1 - Analise a execução física dos produtos da ação em relação ao planejado.

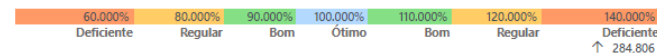
O investimento corresponde à execução do serviço de revestimento asfáltico das seguintes obras:

## Execução orçamentária-financeira

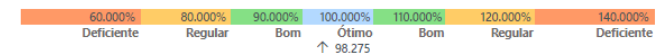
Fonte	Dotação		Créditos Adicionais		Contingenciado / Bloqueado (C)	Empenhado (D)	Liquidado (E)	Empenhado (%)		Liquidado (%)	
	Inicial(A)	Atualizada(B)	Suplementar	Redução / Anulação				PPD(%) (D/A)	COFD (%) (D/(B-C))	Inicial (%) (E/A)	Atualizada (%) (E/B)
100	0,000	293.331.716,260	339.167.150,860	45.835.434,600	0,000	291.091.321,750	220.525.396,890	0,000	99,236	0,000	75,180
151	8.100.000,000	8.100.000,000	0,000	0,000	8.100.000,000	0,000	0,000	0,000	0,000	0,000	0,000
193	4.672.438,000	17.770.753,770	19.074.655,000	5.976.339,230	95.238,280	17.675.515,490	17.675.515,490	378,293	100,000	378,293	99,464
195	16.644.067,000	16.644.067,000	0,000	0,000	3.440.516,480	13.203.550,520	13.203.550,520	79,329	100,000	79,329	79,329
196	326.626.385,000	370.794.206,310	281.814.101,750	237.646.280,440	0,000	356.651.002,460	301.575.559,100	109,192	96,186	92,330	81,332
300	0,000	301.927.749,140	389.132.476,610	87.204.727,470	0,000	300.512.860,040	253.500.088,600	0,000	99,531	0,000	83,961
393	0,000	55.038.494,110	73.898.038,770	18.859.544,660	20.140.455,340	34.898.038,770	34.898.038,770	0,000	100,000	0,000	63,407
Total	356.042.890,000	1.063.606.986,590	1.103.086.422,990	395.522.326,400	31.776.210,100	1.014.032.289,030	841.378.149,370	284,806	98,275	236,314	79,106

### Análise do PPD e COFD

PPD - Planejamento e Programação da Despesa



COFD - Capacidade Operacional Financeira da Despesa



# Como avaliar

## Ações Padronizadas

No programa “036 - Apoio Administrativo” existem ações não padronizadas e padronizadas.

- As ações **NÃO PADRONIZADAS têm meta física**. São ações para atender as atividades de gestão e finalística dos órgãos, conforme MTPO 2023, pág.39, e anexo 07 do referido manual, a partir da pág. 298, por isso, o órgão deverá informar a meta física ação realizada e **avaliar** normalmente a ação, similarmente às dos programas finalísticos.

Programa 036 – Apoio Administrativo  
Ações NÃO PADRONIZADAS cujo  
produto é distinto

COD.	NOME DA AÇÃO	NOME PRODUTO DA AÇÃO
2076	Concessão de vale transporte aos servidores da adm	Vale transporte concedido
2259	Manutenção dos Benefícios adquiridos do Empregador	Benefício mantido
2284	Manutenção do Conselho Estadual de Educação - CEE	Conselho mantido
2558	Manutenção e conservação do Complexo do CPA	Complexo do CPA administrado
2853	Custeio da taxa de administração da Previdência Corr	Taxa de administração paga
4200	Remuneração de profissionais da Educação Básica e e	Remuneração paga
4281	Remuneração dos servidores em atividades administ	Remuneração paga

# Como avaliar

## Ações Padronizadas

No programa “036 - Apoio Administrativo” existem ações não padronizadas e padronizadas.

- As **AÇÕES PADRONIZADAS não têm meta física**. Porém, para atender a uma necessidade do sistema, elas virão carregadas com 100% de “Meta Física Prevista na LOA”. Para essas ações, devem ser realizadas as **análises do PPD** (Planejamento e Programação da Despesa) e do **COFD** (Capacidade Operacional Financeira da Despesa).

- As ações de emenda parlamentar. Seguem as mesmas orientações descritas nas ações padronizadas.

Programa 036 – Apoio Administrativo  
Ações cujo produto é somente:  
“Produto Exclusivo de Ação Padronizada”

2004	Manutenção de gabinetes
2005	Manutenção e conservação de bens imóveis
2006	Manutenção de serviços de transportes
2007	Manutenção de serviços administrativos gerais
2008	Remuneração de pessoal ativo do Estado e encargos sociais.
2009	Manutenção de ações de informática
2010	Manutenção de órgãos colegiados
2014	Publicidade institucional e propaganda
2076	Concessão de vale transporte aos servidores da administração pública estadual
2138	Manutenção de transporte aéreo
2259	Manutenção dos Benefícios adquiridos do Empregado Público
2284	Manutenção do Conselho Estadual de Educação - CEE
2558	Manutenção e conservação do Complexo do CPA
2853	Custeio da taxa de administração da Previdência Complementar
2854	Pagamento da contribuição do patrocinador para a Previdência Complementar
4200	Remuneração de profissionais da Educação Básica e encargos sociais
4281	Remuneração dos servidores em atividades administrativas e encargos sociais
4491	Pagamento de verbas indenizatórias a servidores estaduais.



## Alguns relatórios

RAG <span>^</span>
Lançamentos
Relatórios <span>^</span>
Consolidado por Programa
Consolidado por Programa e Ação
Execução Orçamentária
Execução Física do Produto da Ação
Apuração do Indicador do Programa
Pendência de Preenchimento

## Relatório de Indicadores

Programa	Unidade Orçamentária	Responsável	Objetivo Programa	Indicador do Objetivo	Previsto	Realizado	Data Apuração
520 - Sistema de atendimento socioeducativo - MT	19101 - Secretaria De Estado De Segurança Pública	Lenice Silva Dos Santos Barbosa	49 - Aumentar a capacidade de reinserção social do adolescente autor de ato infracional em cumprimento de medida socioeducativa de privação e restrição de liberdade nos Centros Atendimento Sócioeducativo (CASEs) e Casas de Semiliberdade no Estado do Mato Grosso.	415 - Taxa de reingresso do adolescente no sistema - "Total"	10,000	11,580	31/12/2022
520 - Sistema de atendimento socioeducativo - MT	19101 - Secretaria De Estado De Segurança Pública	Lenice Silva Dos Santos Barbosa	49 - Aumentar a capacidade de reinserção social do adolescente autor de ato infracional em cumprimento de medida socioeducativa de privação e restrição de liberdade nos Centros Atendimento Sócioeducativo (CASEs) e Casas de Semiliberdade no Estado do Mato Grosso.	466 - Número de adolescentes autor de ato infracional atendidos.	1.600,000	570,000	31/12/2022

## Relatório Pendências de Preenchimento

<b>Exercício:</b>	2022				
<b>Programa:</b>	520 - SISTEMA DE ATENDIMENTO SOCIOEDUCATIVO - MT				
<b>UO do Programa:</b>	19101 - Secretaria De Estado De Segurança Pública				
<b>Responsável do Programa:</b>	Lenice Silva Dos Santos Barbosa				
<b>Email do Responsável:</b>	lenicesilva@sesp.mt.gov.br				
<b>Percentual de Preenchimento:</b>	100% <b>Status do Preenchimento:Ok</b>				
Ação	UO da Ação	Responsável da Ação	Email do Responsável	Percentual de Preenchimento	Status do Preenchimento
2749 - Promoção Da Reinserção Social Dos Adolescentes Em Cumprimento De Medida	19101 - Secretaria De Estado De Segurança Pública	Ibere Ferreira Da Silva Junior	iberejunior@sesp.mt.gov.br	100%	Ok
2744 - Formação E Capacitação Continuada Dos Servidores Do Sistema Socioeducativo	19101 - Secretaria De Estado De Segurança Pública	Mila Barros Miranda	milamiranda2005@hotmail.com	100%	Ok
2730 - Manutenção Dos Centros De Atendimento Socioeducativo	19101 - Secretaria De Estado De Segurança Pública	Robson Machado Da Silva	robsonmachadomt@hotmail.com	100%	Ok



MONITORA

Encerramos aqui uma breve apresentação do processo avaliação, informações adicionais estamos à disposição!

SAPGPP

Secretaria Adjunta de Planejamento e Gestão  
de Políticas Públicas

SUPLAN

Superintendência do Planejamento Estadual

CMAP

Coordenadoria de Monitoramento e Avaliação do Planejamento  
Estadual

65-3613-3242 / 3297

[mariamonteiro@seplag.mt.gov.br](mailto:mariamonteiro@seplag.mt.gov.br)

# RAG 2023

Relatório da Ação  
Governamental



**FORMULÁRIO DE PESQUISA E AGENDAMENTO DE CAPACITAÇÃO  
DE 06/11 A 17/11/23**



**RAG  
2023**

